



KITTE大阪駅前ビッグバナー・サイネージ

ご提案書

2024.10

「JPタワー大阪」について

西日本最大のターミナル・大阪駅からのアクセス抜群

JR大阪駅新改札「西口」直結。

JR・地下鉄・阪急・阪神、7つの駅からアクセス可能。

長距離バスターミナルも隣接のため、西日本中から集客が見込めます。

2024年7月開業「KITTE大阪」

オフィス・商業施設・劇場・ホテルが一体となった複合型ビル。

ビジネスマンや一般客の幅広い層の来訪が期待されます。

ビル概要

大阪府大阪市北区梅田三丁目2番2号

敷地面積	約12,920㎡
延床面積	約227,000㎡
階数	地上39階、地下3階、塔屋2階
高さ	約188m

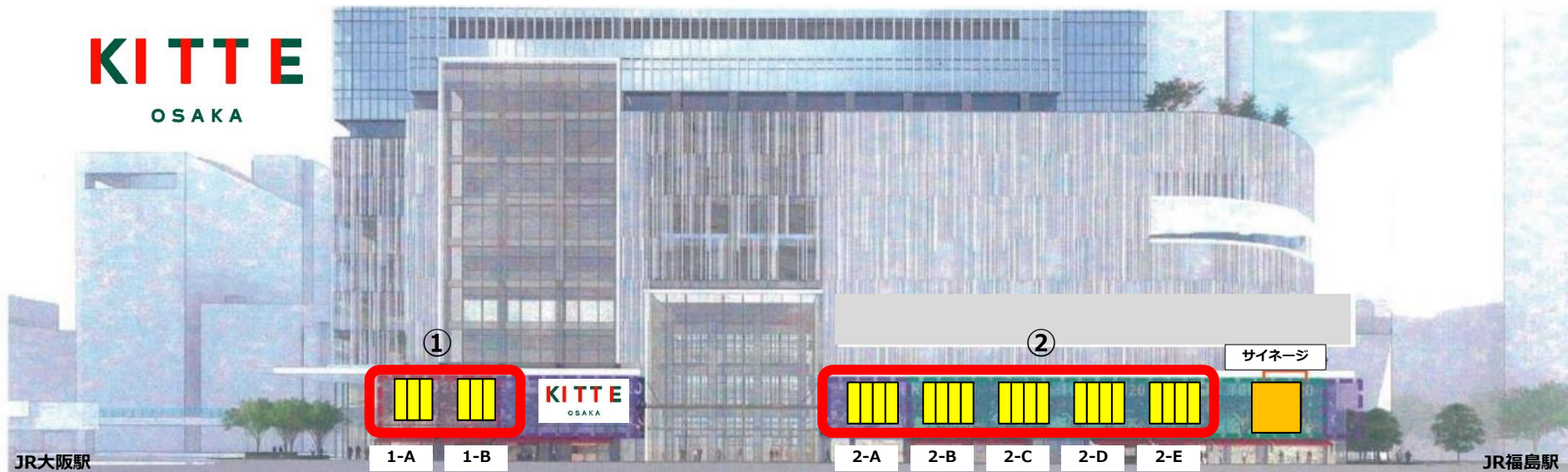
周辺情報

- ・JR大阪駅改札利用者数
西口：8.5万人/日 桜橋口：15.2万人/日



KITTE大阪駅前ビッグバナー・サイネージ

JR大阪駅の電車内からの視認性◎
数多くの潜在層へ認知拡大！



※1枚あたり2.2m×4.4m

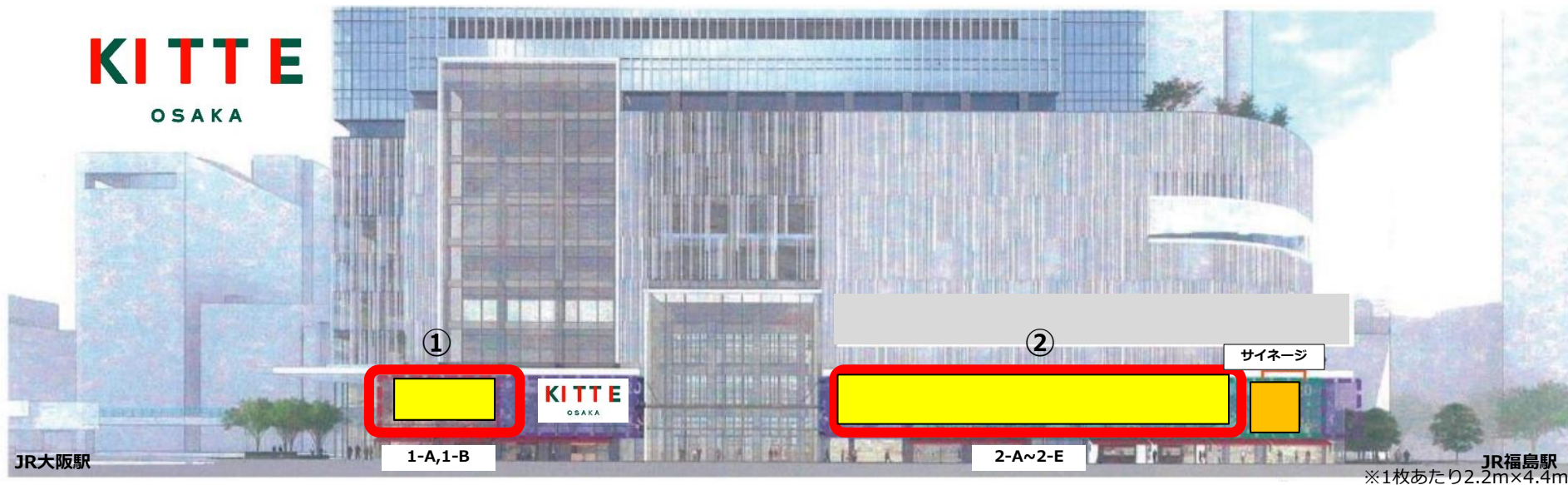
商品名	位置	サイズ	枠数	料金(税別)				製作費目安 (税別)
				1カ月	3カ月	6カ月	12カ月	
EASTバナー	① (JR大阪駅側)	6.6m×4.4m	2	600,000円/月	1,650,000円 (550,000円/月)	3,000,000円 (500,000円/月)	5,400,000円 (450,000円/月)	450,000円
WESTバナー	② (JR福島駅側)	8.8m×4.4m	5	800,000円/月	2,250,000円 (750,000円/月)	4,200,000円 (700,000円/月)	7,800,000円 (650,000円/月)	600,000円

※クライアント審査・意匠審査がございます

※取付費は製作費に含みます(特殊加工は都度お見積り)

※デザイン費・撤去費(税別9万)は別途発生いたします

JR大阪駅の電車内からの視認性◎
数多くの潜在層へ認知拡大！



JR福島駅
※1枚あたり2.2m×4.4m

商品名	位置	サイズ	枠数	料金(税別)				製作費目安 (税別)
				1カ月	3カ月	6カ月	12カ月	
EASTバナー	① (JR大阪駅側)	15.4m×4.4m (2.2m×4.4m×7枚)	1	1,200,000円/月	3,300,000円 (1,100,000円/月)	6,000,000円 (1,000,000円/月)	10,800,000円 (900,000円/月)	900,000円
WESTバナー	② (JR福島駅側)	41.8m×4.4m (2.2m×4.4m×19枚)	1	4,000,000円/月	11,250,000円 (3,750,000円/月)	21,000,000円 (3,500,000円/月)	39,000,000円 (3,250,000円/月)	3,000,000円

※クライアント審査・意匠審査がございます
 ※取付費は製作費に含みます(特殊加工は都度お見積り)
 ※デザイン費・撤去費は別途発生いたします

KITTE大阪駅前ビッグバナー・サイネージ

MEDIA概要

名称	KITTE大阪駅前サイネージ
仕様	4.4m×4.4m LED 音声出力不可
放映時間	7時～24時（17時間）

基本ロール編成(案)

分	1分				2分				3分				4分				5分				6分				7分				8分				9分				10分			
枠	1	2	3	4	5	6	7	8	9	10	11	12	13	14	15	16	17	18	19	20	21	22	23	24	25	26	27	28	29	30	31	32	33	34	35	36	37	38	39	40
秒	15	15	15	15	15	15	15	15	15	15	15	15	15	15	15	15	15	15	15	15	15	15	15	15	15	15	15	15	15	15	15	15	15	15	15	15	15	15	15	15
素材	1	2	3	4	5	6	7	8	9	10	11	12	13	14	15	16	17	18	19	20	ニュースカット始	全国ニュース	神戸新聞ニュース	天気予報	ニュースカット終	占いランキング	21	22	23	24	25	26	27	28	29	30				

枠利用状況

広告販売枠	15秒：30枠 30秒枠：4枠
コンテンツ枠	150秒

ロール基本情報

ロール編成	10分
1枠	15秒
枠数	40枠

KITTE大阪駅前サイネージ

広告料金表

放映枠	放映時間	放映回数					
		17回／日		34回／日		68回／日	
15秒	1日間	17回	50,000円	34回	70,000円	68回	90,000円
	1週間	119回	99,000円	238回	157,000円	476回	227,000円
	2週間	238回	129,000円	476回	203,000円	952回	303,000円
	4週間	476回	206,000円	952回	322,000円	1,904回	487,000円
30秒	1日間	17回	100,000円	34回	140,000円	68回	270,000円
	1週間	119回	157,000円	238回	227,000円	476回	325,000円
	2週間	238回	203,000円	476回	303,000円	952回	433,000円
	4週間	476回	322,000円	952回	487,000円	1,904回	703,000円
60秒	1日間	17回	200,000円	37回	280,000円	68回	360,000円
	1週間	119回	228,000円	238回	325,000円	476回	422,000円
	2週間	238回	303,000円	476回	433,000円	952回	563,000円
	4週間	476回	487,000円	952回	703,000円	1,904回	914,000円

※消費税別



入稿形式

放映に使用できるコンテンツ形式

放映に使用できる動画および静止画のコンテンツ形式は、下記の条件を満たしている必要があります。

※条件を満たさない場合、「サーバにアップロードできない」「放映端末で正常に再生できない」等が発生する可能性があります。

使用可能コンテンツ形式（詳細はご利用ガイドラインを参照してください）

動画	H.264/MPEG 4 AVC (.mp4)	最大 30fps 最大 100Mbps	最大ビデオ解像度 横532pix x 縦576pix	
静止画	JPEG (.jpeg .jpg) ※ベースライン方式のみ PNG (.png)		最大ピクセルサイズ 横532mm x 縦576mm	

Tips

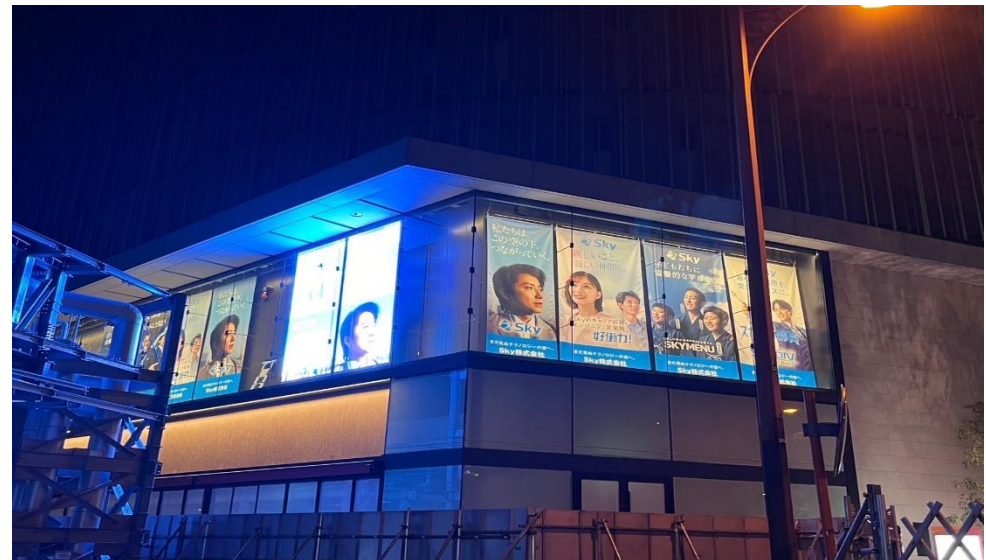
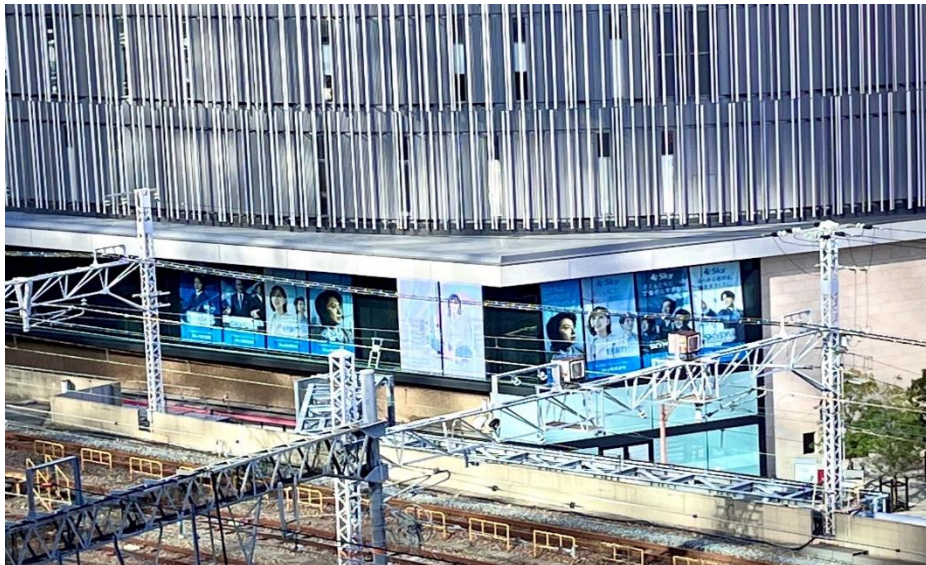
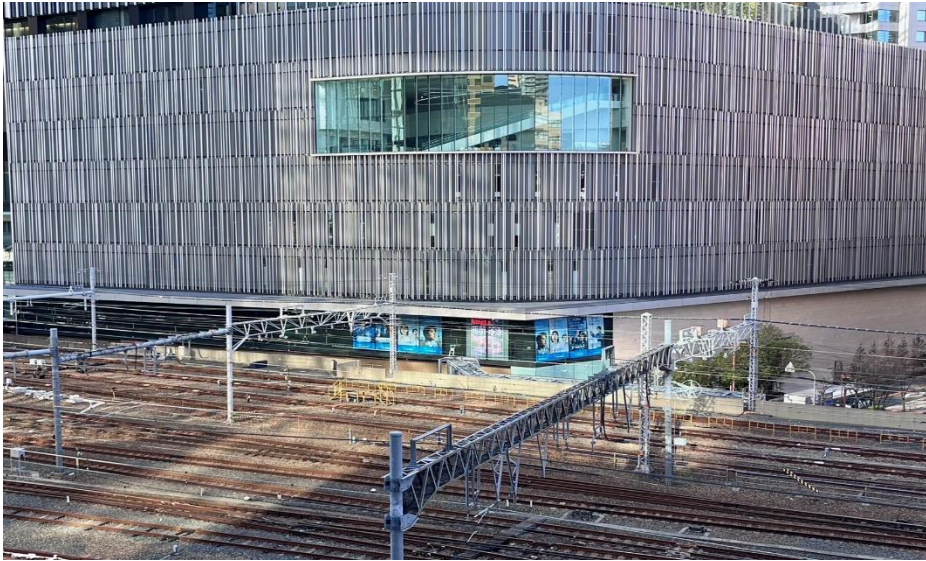
「Web 指定」で表示する Web ページ、および「HTML 登録」で配信する Web データに、動画コンテンツを使用する場合は、データ形式を下記の形式で作成されている必要があります。

VP8 (.webm) / VP9 (.webm) / Theora (.ogv)

- ・映像表示面の解像度（ピクセル数）はW512ピクセル×H576ピクセルになりますが中央に150mm幅の縦ラインが入りますので、その分の20ピクセルを加えてW532ピクセル×H576ピクセルで制作をお願いします。
- ・アスペクト比に直すとW8.3×H9になります。
- ・中央の20ピクセルの縦ライン部分にも映像（画像）は入れておいてください。
- ・リフレッシュレートは1920Hzで制作してください

<参考資料>

【WESTバナー】



<参考資料>

【EASTバナー】

